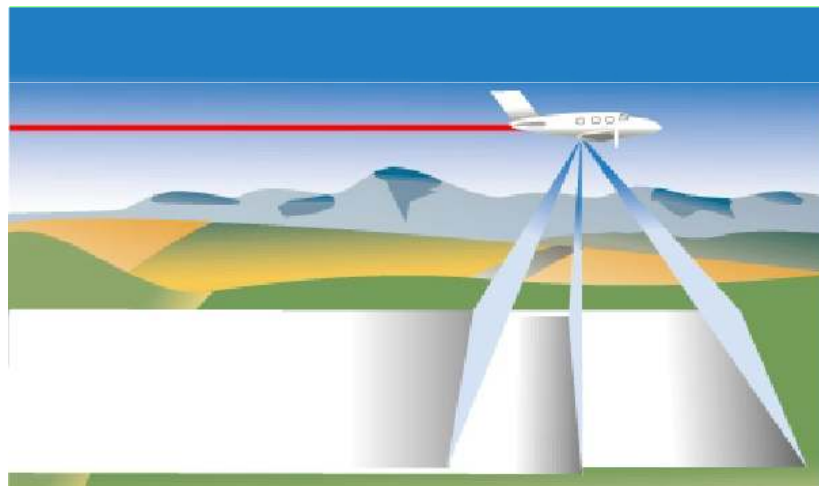


Flujo de trabajo con la cámara ADS40

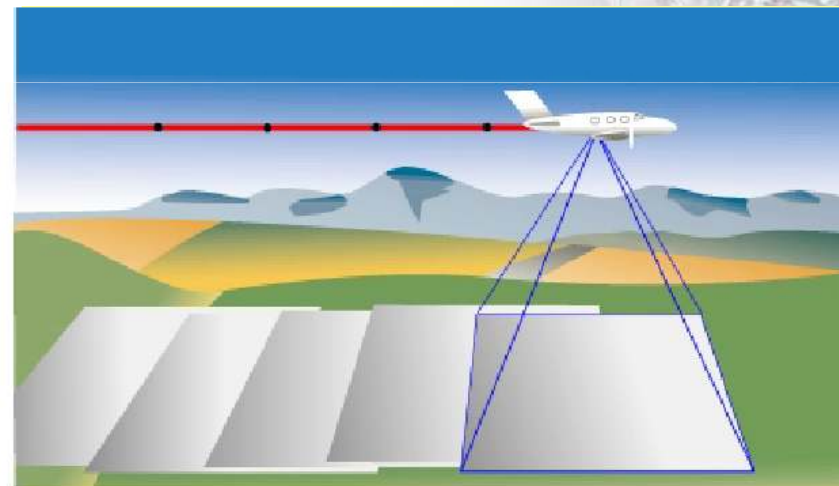


ADS40. Principios Básicos

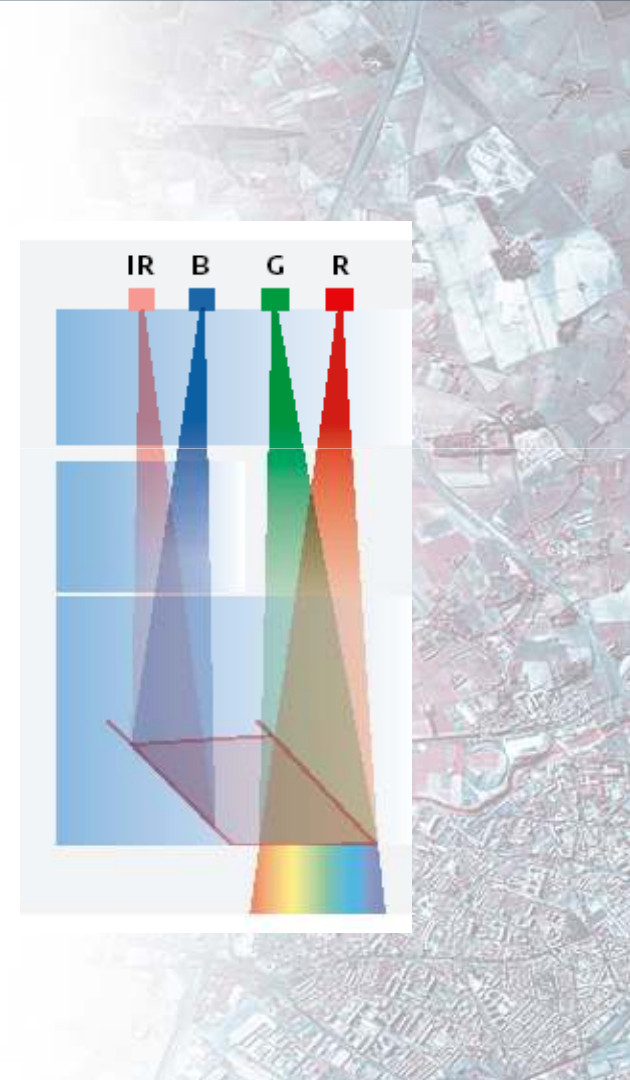
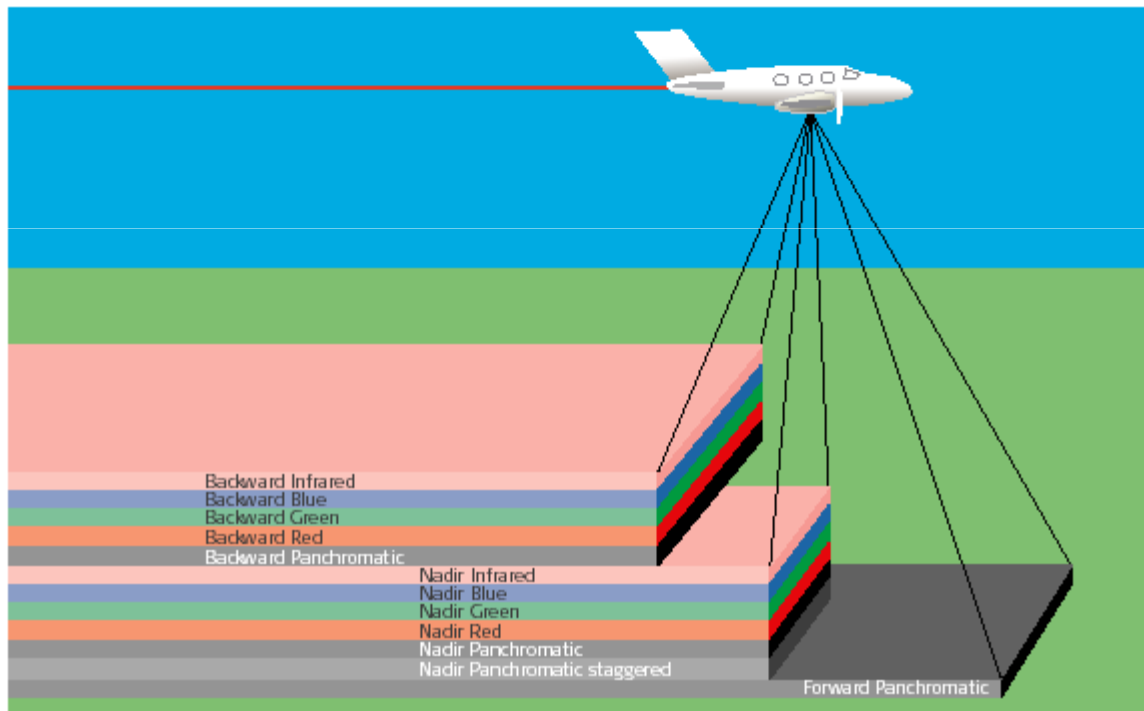
Tecnología de barrido (Pushbroom)



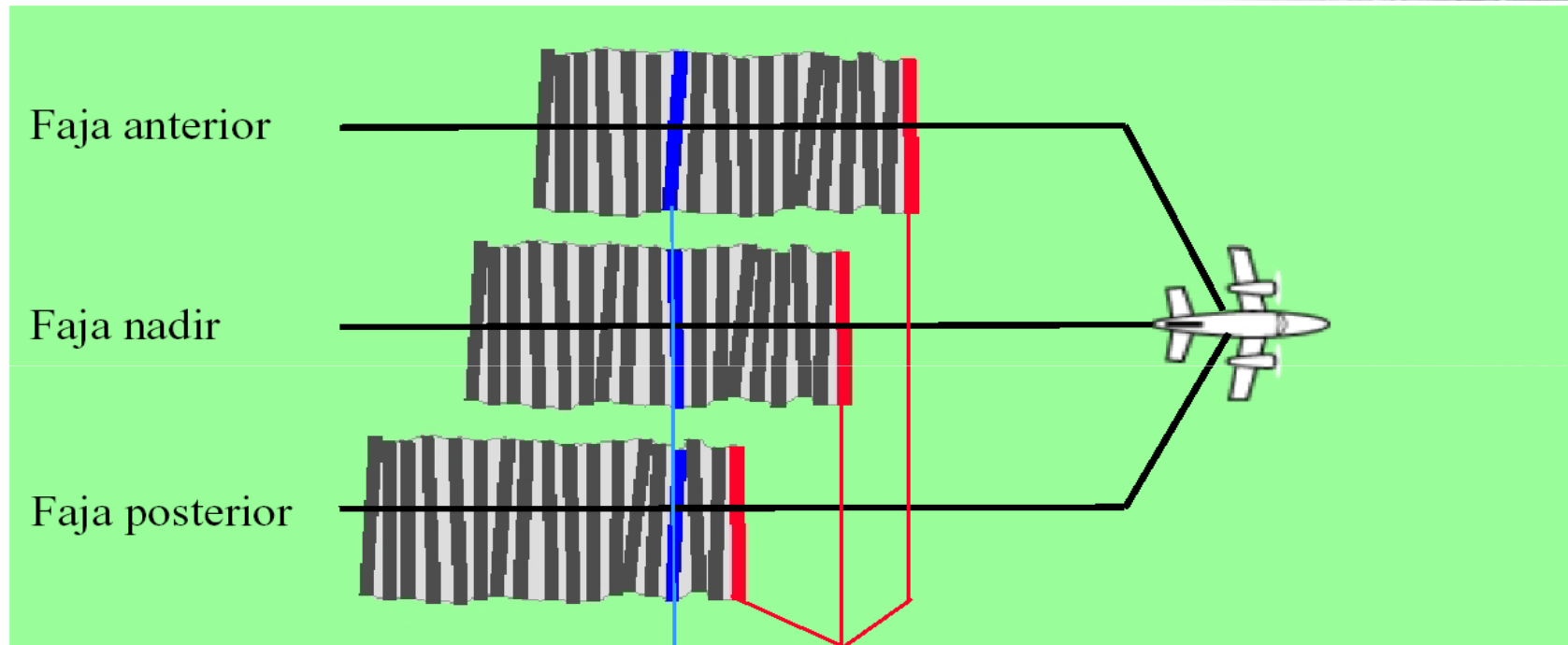
Tecnología matricial (Frame)



ADS40. Principios Básicos



ADS40. Principios Básicos



Zonas diferentes vistas desde una misma posición de sensor

Misma zona vista desde diferentes posiciones del sensor.

ADS40. Principios Básicos

- Geometría diferente a las cámaras analógicas tradicionales o digitales de tipo matricial
- Necesita observaciones GPS/INS
- Las imágenes suelen dividirse en partes más pequeñas



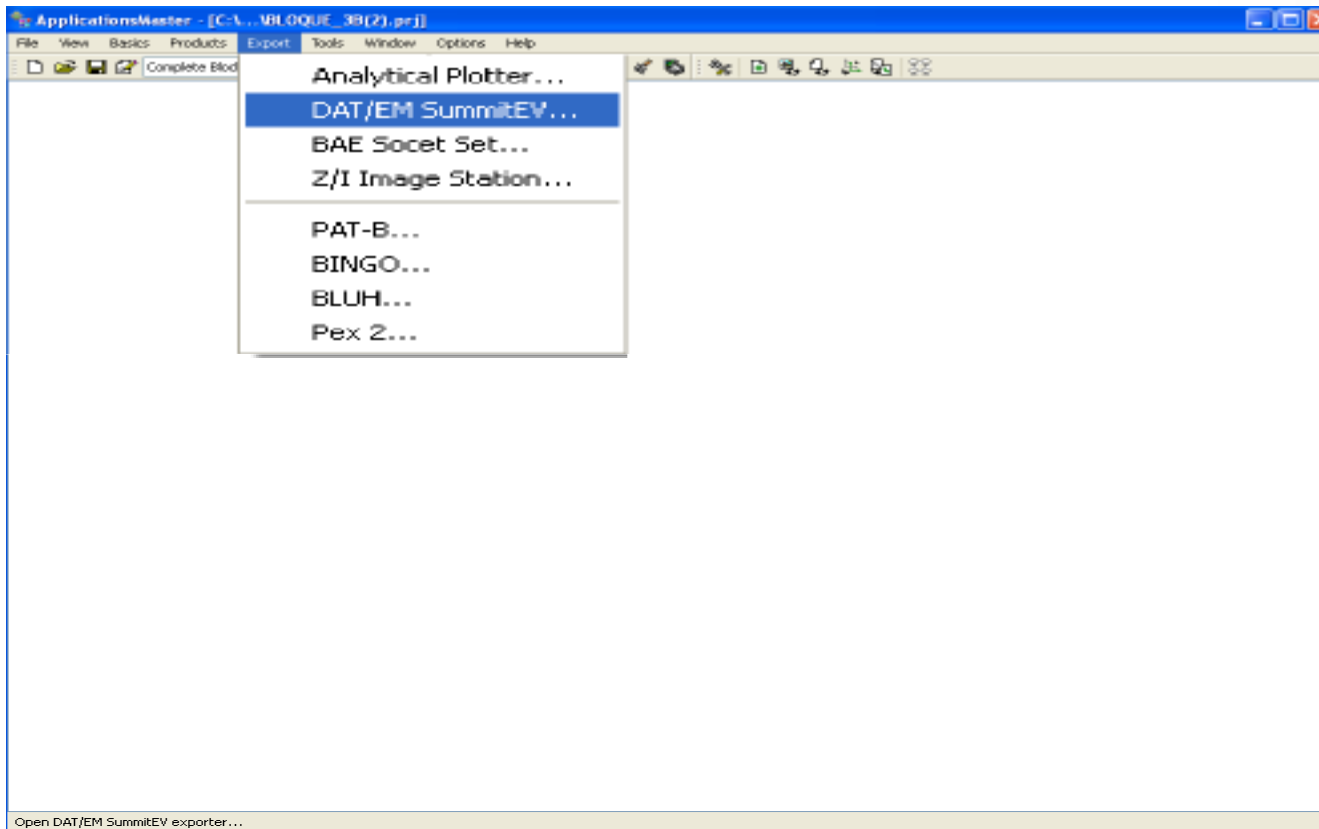
Cálculo de orientaciones. MATCH-AT

Component	File Extension	
Project	SUP	One per capture/fan/band
	ODF	One per capture/fan/band adjusted ODF optional for adjusted Level 1 processing
Navigation	SBET + SRMS (Applanix) or SOL (IPAS)	One per flight
Synchronization	TM	One per flight
	INFO	One per capture/fan/band
Sensor	ADS	One per capture/fan/band
	TIF	Multiple per ADS
	CT	One per capture/fan/band
	ADS_<serial>/v###/CAM	One per flight

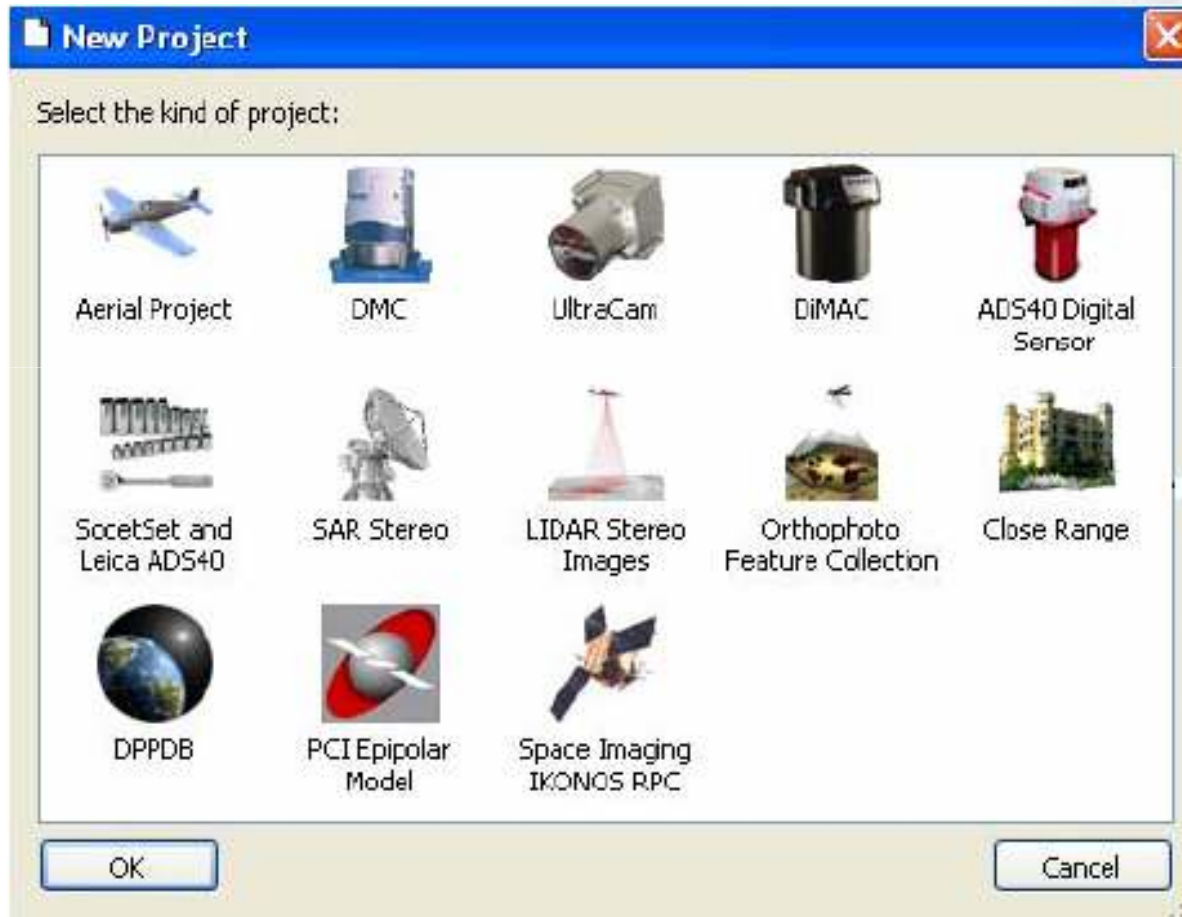
Cálculo de orientaciones. MATCH-AT



Cálculo de orientaciones. MATCH-AT



ADS40 en Summit Evolution



ADS40 en Summit Evolution

- Ficheros necesarios
 - Ficheros .sup (1 por imagen)
 - Ficheros de imagen (.ads y .tif o .smti)
 - Ficheros de orientación (.odf o odf.adj)
 - Definición de cámara (.cam)



ADS40 en Summit Evolution

- Flujo de trabajo
 - Creación imágenes Summit
 - Crear pirámides
 - Obtener imágenes de 12 bits
 - Importación ficheros .sup e imágenes
 - .sup (1 por imagen) - Contienen links a los correspondientes ficheros
 - Coordenadas
 - Transformar de WSG84 a otro sistema si se requiere

