

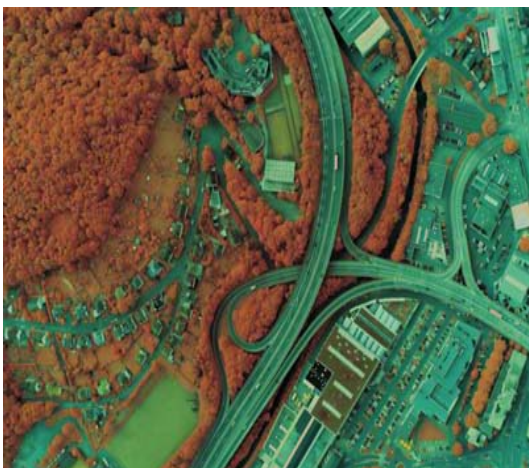
### DigiCAM – H39

La DigiCAM es una cámara digital con 39 Mpixeles basada en una cámara profesional y calibrada Hasselblad. El sistema está disponible con filtros RGB o CIR y una gran variedad de lentes calibradas de distintas distancias focales, para una perfecta adaptación a las necesidades del usuario.

El sistema tiene todas las ventajas de los sistemas digitales, por no necesitar de revelado de película ni de escaneo. Su buena relación calidad precio permite la recuperación de la inversión en un corto plazo.



El sistema está compuesto por la cámara, la lente y el “Back” digital de 39Mpixeles (izquierda); Unidad de control y almacén con capacidad para 1800 imágenes (centro); Pantalla táctil de alta resolución (derecha).





Ejemplo de fotos tomadas en Siegen-Alemania con la cámara montada en una aeronave Cessna 207 a una altitud de 700m. La lente es de 50mm y el GSD de 15cm.

### Especificaciones técnicas

SPECIFICATIONS		
Array size	39 Mpixels, 36.80 x 49.07 mm	
Pixel size	6.8 $\mu$ m	
Filter array	interchangeable Color (RGB) or Color-Infrared (CIR)	
Shutter	electronically controlled leaf shutter	
Calibration	calibration with full report	
Data storage	external storage unit for 3700 images (2 x 1850)	
Modular replaceability	electronic shutter integrated in lens for easy change; back plane interchangeable	
Image data formats	TIFF, JPEG, DNG (optionally 8 or 16 bit)	
Image size	7216 * 5412 pixels	
Shutter speed options	1/800 to 1/125 sec	
Max. exposure rate	1.9 sec	
Analog to digital conversion	16 bits	
Lenses	35, 50, 80, 100, 150, 300 mm	
Maximum aperture	2.2 (@ 100 mm)	
Maximum operating altitude	3000m	
Physical dimensions (mm)	DigiControl incl. Storage Unit	280 x 195 x 85
	8" TFT touch-screen	212 x 162 x 36
Weight of system (kg)	Camera body	1.7
	Lens (approx.)	1.0
	DigiControl	3.0
	8" TFT touch-screen	0.9
Power consumption at full performance	camera	15W @ 20 ... 30 VDC
	DigiControl	25W @ 20 ... 30 VDC
	8" TFT touch-screen	15W @ 20 ... 30 VDC

RADIOMETRY				
Color Mode	Resulting color	blue	green	red
	Wavelength (nm)	400 - 540	480 - 600	580 - 660
CIR Mode	Resulting color	blue	green	red
	Wavelength (nm)	500 - 620	580 - 800	800 - 1000

SPECIFICATIONS CAMERA BODY	
Camera dimensions (mm):	
length (l)	101
width (w)	131
height of camera body (h2)	92
height including digital back (h3)	118
Weight (kg)	1.72



SPECIFICATIONS LENSES						
Lens dimensions (mm):						
focal length	35	50	80	100	150	300
length (h1)	124	116	70	80.5	124	198
diameter (d)	100	85	84	87.5	86	100
Weight (kg)	0.975	0.975	0.475	0.780	0.970	2.12
Maximum aperture	3.5	3.5	2.8	2.2	3.2	4.5
FOV (degrees, fixed), cross-track	69°	52°	33°	28°	19°	11°
FOV (degrees, fixed)	55°	40°	25°	21°	14°	8°
Lens distortion	remaining distortion less than 0.002 mm					