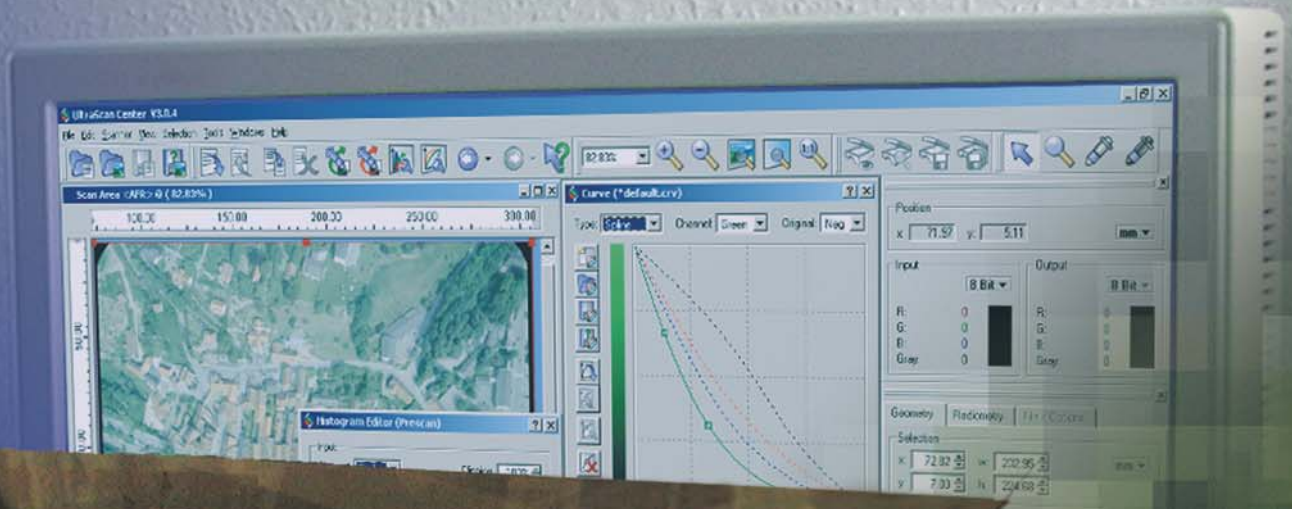


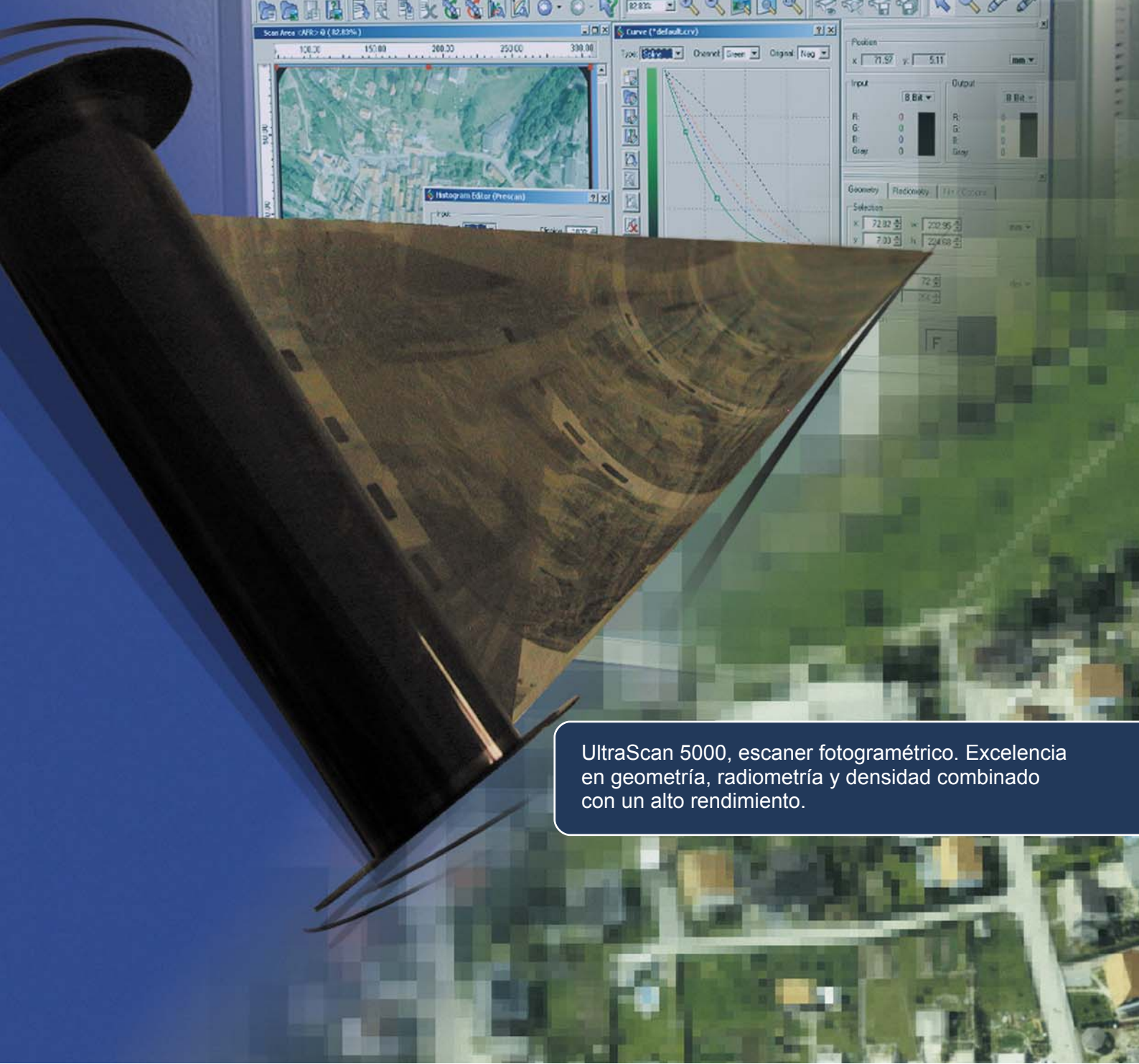
**gtb**ibérica  
Soluciones en Fotogrametría Digital

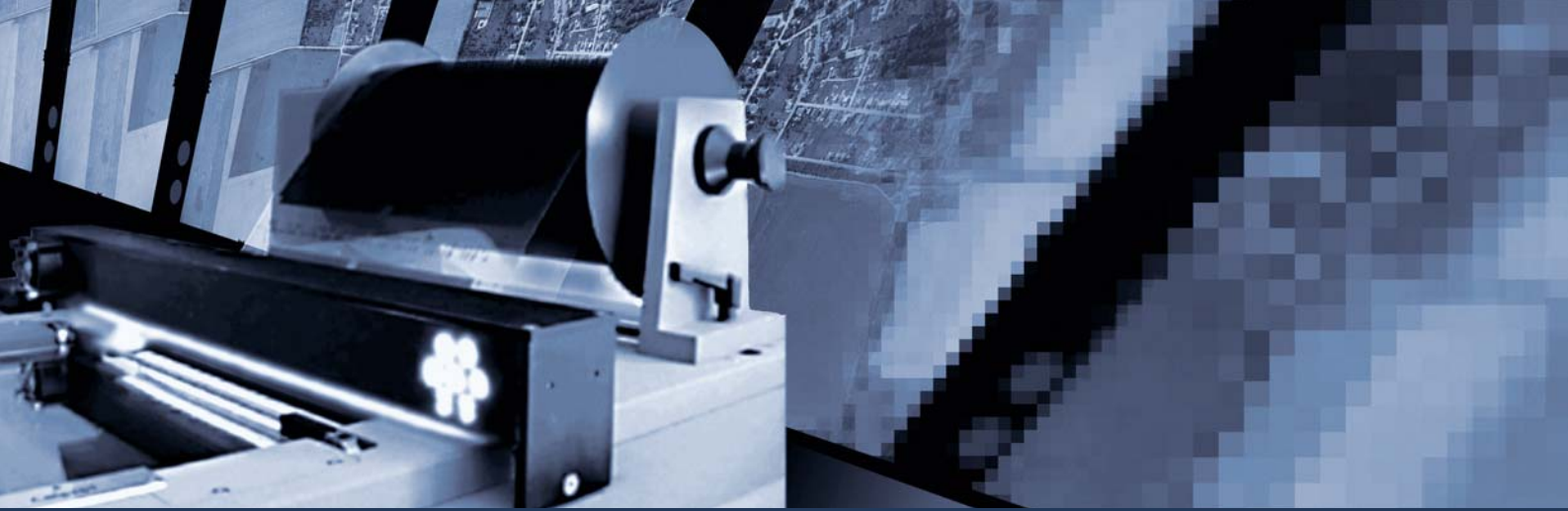
**VEXCEL**

## UltraScan 5000 **VEXCEL**



UltraScan 5000, escaner fotogramétrico. Excelencia en geometría, radiometría y densidad combinado con un alto rendimiento.





*"El UltraScan 5000 siempre ha sido una potente herramienta dentro de nuestro procesamiento de imágenes. Esto ha contribuido a mantener la gran reputación que The Mapping Place tiene a la hora de entregar imágenes Escaneadas de gran calidad..."*

*The Mapping Place, UK*

## Haga el escaneo usted mismo y gane control sobre la calidad, planificación y costes del proyecto.

**El UltraScan 5000 de Vexcel es el escáner fotogramétrico de alta precisión para digitalizar imágenes aéreas tradicionales. Combina una alta precisión en geometría con una excelente radiometría, convirtiéndolo en muy adecuado para cualquier proyecto de fotogrametría digital actual.**

**El UltraScan 5000** ofrece una demostrada calidad a un coste razonable. El scanner se diseñó por fotogrametristas para ser usado por fotogrametristas, combinando técnicas de diseño avanzadas con experiencias reales dentro del campo de la producción.

**El UltraScan 5000** ofrece una gran calidad en el escaneo. A través del uso de un sensor de barrido y procedimientos de autocalibración proporciona una mejor geometría junto con una mejor radiometría y precisión de color.

Su software, intuitivo y fácil de usar y en idioma español e inglés proporciona un eficaz control del proyecto, unas herramientas

de control de calidad, así como funciones de procesamiento de imágenes, tales como realce de imágenes, gradación manipulaciones de histograma, etc.

**El UltraScan 5000** proporciona también un alto grado de automatización con la configuración opcional de rollo automático "AFR". En esta configuración UltraScan 5000 es capaz de funcionar en modo desatendido 24 horas al día, 7 días a la semana

Si nuestros requerimientos en cuanto a automatización no son tan exigentes, pero deseamos conservar el rollo sin cortar **UltraScan 5000** puede equiparse opcionalmente con la unidad de rollo manual "MFR".

Captura de imagen

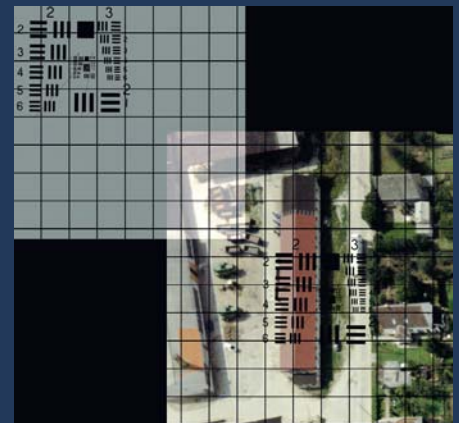
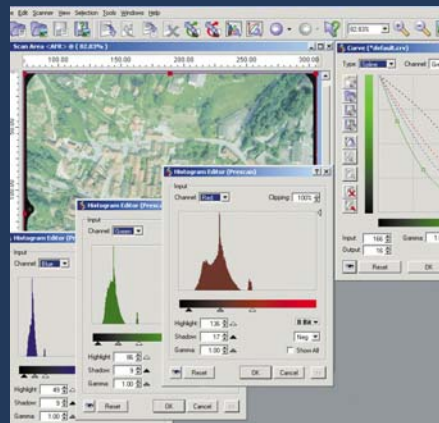
Aerotriangulación

Restitución

MDT

Ortomosaicado





## Características

- Mecánica de alta precisión combinada con una calibración automática y procedimientos avanzados de autocalibración "on-line"
- Sensor 3 \* 6000 KODAK KLI 6013
- Alta precisión geométrica:
  - +/-2 micras R.M.S.
- Alta respuesta radiométrica:
  - Rango dinámico de 12 its
  - Hasta 3,6 de rango de densidad
- Alta calidad de señal:
  - Sistema perltier de enfriamiento del sensor
  - Conversión A/D en el propio cabezal de escaneo
  - Control completo de iluminación
- Color RGB de una sólo pasada
- Dos resoluciones nativas directas (posiciones de lentes) de 5 µm y 29 µm para optimizar la salida
- Área maxima de escaneo:
  - 280 mm x 440 mm a 5 micras
  - 330 mm x 440 mm a 29 micras
  - 280 mm x 260 mm con Alimentación de Rollos
- Resolución de salida seleccionable libremente desde 10160 dpi (2.5 micras) hasta 10 dpi (2500 micras).
- Material original:
  - Imágenes a Color , B&N e Infrarrojo
  - Negativos , diapositivas , opacos e incluso cristales
- Formatos de Salida:
  - Tiff, JPEG, PGM, RAW
  - Tiled Tiff
  - 8, 12 or 16 bits

## Opciones

El **UltraScan 5000**, puede venir equipado con los siguientes accesorios adicionales

- **Mounting Aid** para originales cortados, exclusivamente.
- **Unidad de Rollo Manual "RFU"** para trabajar además con originales en rollo sin cortar.
- **Unidad de Rollo Automático "RFA":**
  - Sistema robotizado para escaneo desatendido de modo automático
  - Posibilidad de aplicar distintos parámetros de escaneo dentro del mismo proyecto.
  - Posibilidad de utilizarse con cualquier tipo de cámara en modo totalmente automático
  - Cómoda selección de fotos a escanearse
  - Posibilidad de escanear solo una de cada dos , tres , cuatro ... fotos.
  - Ayuda específica
  - Monitorización del proceso de escaneo de rollos
  - Exacto posicionamiento de las fotos mediante un sistema de detección de marcas fiduciales

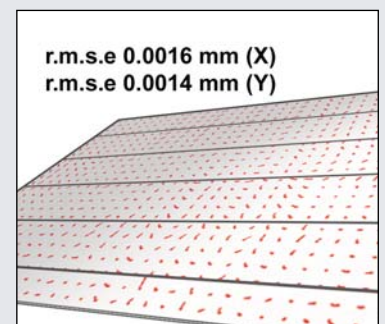
## Ventajas

- Excelente Calidad Geométrica y Radiométrica
- Escaneo desatendido al escanear con la Unidad de Rollo Automático
- Soporte técnico rápido y efectivo
- Escaneo de transparentes y opacos o contactos.
- Calibraciones realizadas por el propio usuario.
- Más de 400 unidades vendidas en todo el mundo.

Para el USAF target, escaneado a 5µm de tamaño de pixel (izq) y a 25 µm de tamaño de pixel (drch), la resolución geométrica teórica usando el factor de Kell es fácilmente deducible Sofisticado y cómodo ajuste de imagen mediante histogramas y curvas para hacer el escaneo sencillo y de calidad Escaneando a 16 bits un USAF target situado debajo del borde negro de una foto, se demuestra la capacidad extremadamente buena radiométrica del escáner, particularmente importante en zonas oscuras

## Recomendaciones

- PC workstation Pentium III
- 512 Mbyte RAM o ms
- Discos SCASI o SATA
- Adaptadora SCSI-2 incluida
- Windows XP/2000
- Ambiente estable y climatizado.



El UltraScan 5000 tiene una precisión geométrica mejor que +/- 2 micras. El informe de calibración mostrando los residuos de los vectores, certifica la calidad de cada calibración automática.

Captura de imagen

Aerotriangulación

Restitución

MDT

Ortomosaicado

Para más información,  
contactar:

**GTB Iberica S.L.**  
Felix Boix 14 - Oficina 4  
28036 Madrid  
España

Tel.: + 34 91 345 55 98  
Fax: + 34 91 345 27 13  
E-mail: [info@gtbi.net](mailto:info@gtbi.net)  
[www.gtbi.net](http://www.gtbi.net)